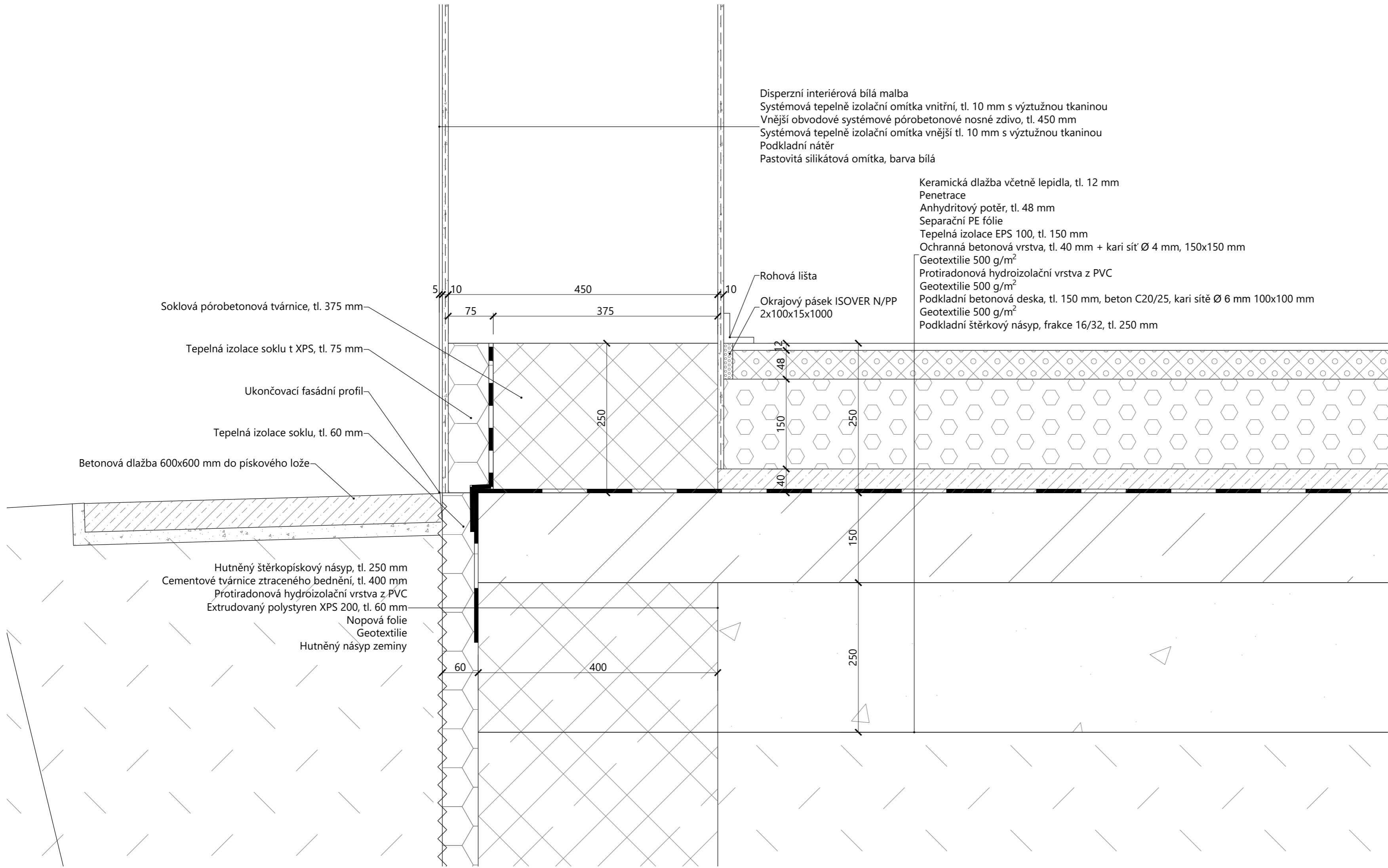



Detail soklu

1:5



0,000 = m n.m., B.p.v. / SOUŘADNICOVÝ SYSTÉM S-JTSK

PŘEDMĚT	BAKALÁŘSKÁ PRÁCE			FAKULTA STAVEBNÍ ústav pozemního stavitelství	
VYPRACOVAL	Michal Pospíšil				
VEDOUČÍ PRÁCE	Ing. Roman Brzoň, Ph.D.				
STAVEBNÍK	Investor, s. r. o. Průmyslová 1415, 593 01 Bystřice n. P.				
MÍSTO STAVBY	Bystřice nad Pernštejnem				
NÁZEV STAVBY	RODINNÉ ŘADOVÉ DOMY Bystřice nad Pernštejnem				
STAVEBNÍ OBJEKT	SO. 01				
ČÁST	DLE VYHL. č. 499/2006 Sb. VE ZNĚNÍ ÚČINNÉM OD 1.1.2018		FORMÁT	A2	
OBSAH:			DATUM	05/2023	
	DETAIL SOKLU		STUPEŇ PD	DPS	
			MEŘITKO 1:5	Č. VÝKRESU D.1.2.05	